

# IVACE. Áreas y Servicios



Auditor Interno



**SOPORTE**

**Dirección Adjunta**  
DG Internacionalización

**Dirección Adjunta**  
DG Economía

- Jurídico
- Económico Financiero
- Fondos Estructurales y Sistemas
- RRHH y Servicios Generales
- Soporte a Incentivos

**iVACE**  
INNOVACIÓN

**iVACE**  
ENERGÍA

**iVACE**  
INTERNACIONAL

**iVACE**  
FINANCIACIÓN

**iVACE**  
PARQUES EMPRESARIALES

**Empresas y Asociaciones**

**Institutos Tecnológicos y CEEI**

**Servicios y Difusión**

**Planificación, estudios y Energías Renovables**

**Eficiencia Energética**

**Promoción Internacional**

**Financiación**

**Parques empresariales y Seguridad**

- Diseño y evaluación
- Verificación
- Diseño, evaluación y verificación
- Proyectos europeos

Certificación

- Especialización Internacional
- INVEST CV

- Financiación

- Promoción industrial
- Seguridad Industrial y Metrología legal
- Vehículos

Auditor Interno

**Directora General IVACE**  
**1 Júlia Company Sanus**

Área de SOPORTE



**Directora General IVACE**  
**1 Júlia Company Sanus**

**INNOVACIÓN**

**Área de Empresas  
y Asociaciones**

12 Fco. Javier Mínguez Pontones

**Área de Institutos  
Tecnológicos y CEEI**

20 Mariano Carrillo Acosta

**Área de Servicios  
y Difusión**

3 Rafael Escamilla  
Domínguez

Certificación

**Serv. de Diseño y  
Evaluación**

4 Juan Manuel San  
Martín Blázquez

**Serv. Verificación**

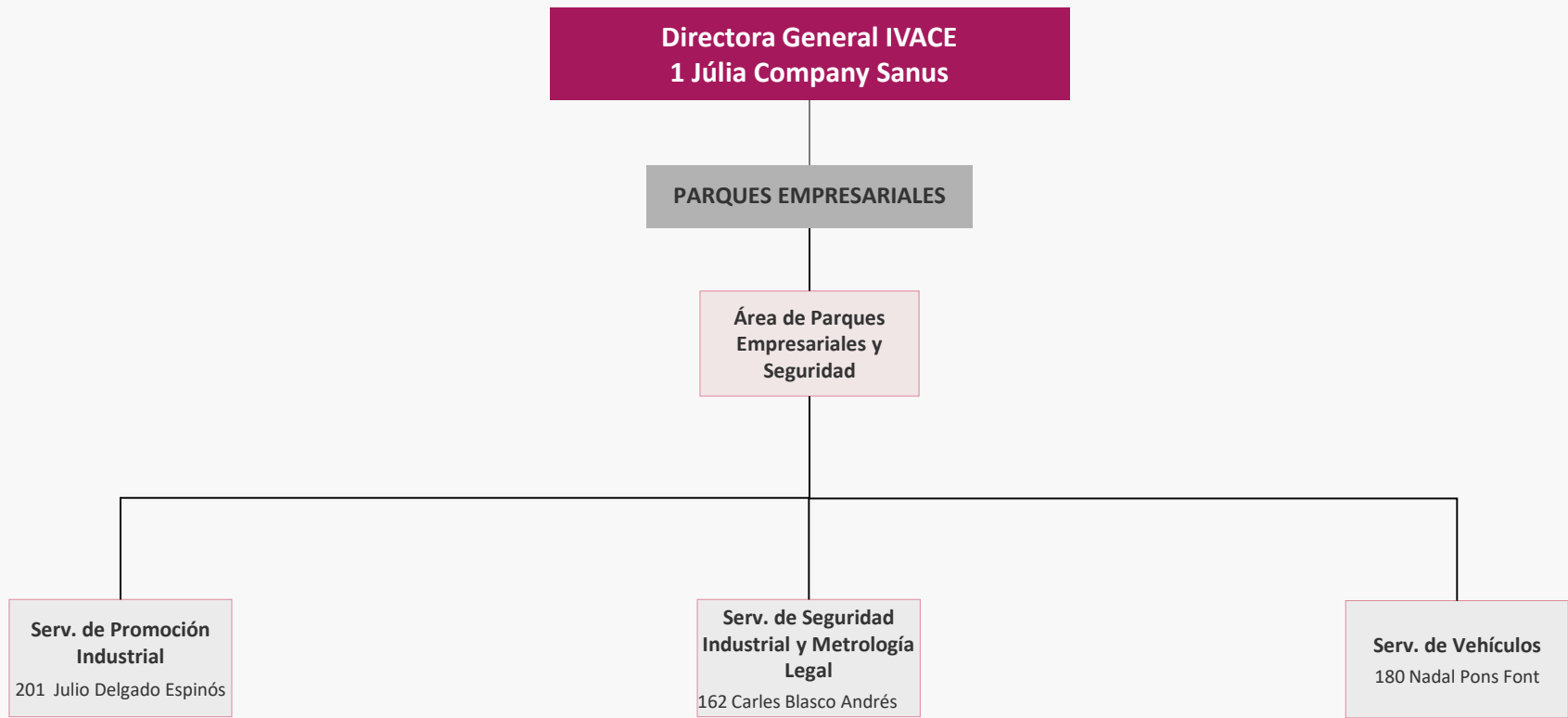
13 Montserrat Medina  
Ruiz

**Serv. de Diseño,  
Evaluación y  
Verificación**

12 Rafael Soriano Sanz

**Serv. de Proyectos  
Europeos**

9 José Vilar Gonzálbez



**Directora General IVACE**  
**1 Júlia Company Sanus**

**INTERNACIONAL**  
**Dirección Adjunta**  
**Internacionalización**  
**M<sup>º</sup> Dolores Parra Robles**

**Área de Promoción**  
**Internacional**  
206 Cristina Villó Sirerol

**Serv. de Especialización**  
**Internacional**  
203 Raquel Aguado Muñoz

**Serv. de Invest CV**

**Directora General IVACE**  
**1 Júlia Company Sanus**

**ENERGÍA**

**Área de Planificación,  
Estudios y Energías  
Renovables**  
145 Germán Cuñat Martínez

**Área de Eficiencia  
Energética**  
144 José Vte. Latorre  
Beltrán